



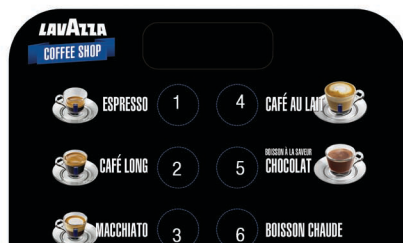
LB2500 plus

INFORMATION ENTRETIEN

Rinçage automatique du bol mixeur

Afin d'effectuer une distribution optimale de vos produits, ainsi que par mesure d'hygiène, nous vous conseillons d'effectuer un **rinçage quotidien** du bol mixeur afin d'éviter tout dépôt de produit néfaste à une bonne préparation.

Le nettoyage automatique peut également être effectué à tout moment en appuyant **simultanément sur les touches 1 et 4** (espresso et café au lait) pendant au moins 3 secondes.

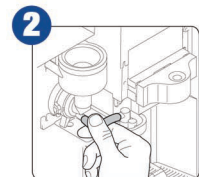
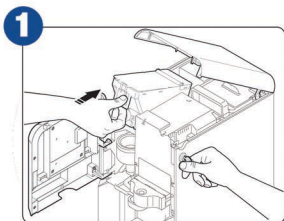


INFORMATION DÉPANNAGE

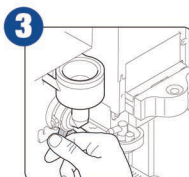
si le mixeur est bouché

Nettoyage manuel du mixeur

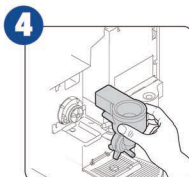
Avant toute intervention de nettoyage, veuillez vérifier que l'alimentation électrique soit débranchée.



enlever le petit tuyau de sortie des solubles



débloquer le groupe mixeur en faisant tourner la bague dans le sens contraire des aiguilles d'une montre.



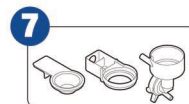
enlever le groupe mixeur



enlever la bague du groupe mixeur



désolidariser la partie supérieure du groupe mixeur de la partie inférieure



laver les composants avec de l'eau tiède puis essuyer et remonter les