

- Ne pas perforer les capsules ou en vider le contenu.
- Videz régulièrement le tiroir récupérateur de capsules usagées.
- Remplissez d'eau le réservoir se trouvant sur la partie postérieure de la machine.

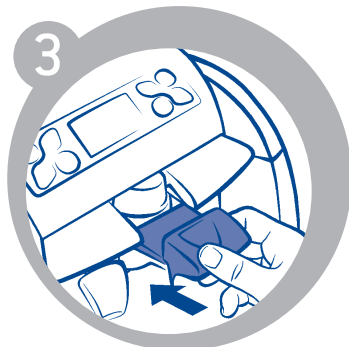
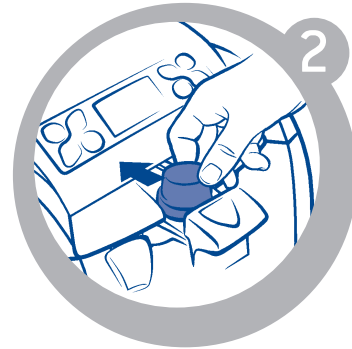


L B 2 3 0 0



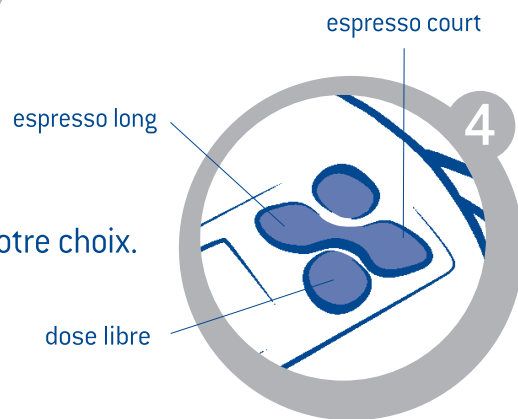
Placez la tasse sur la grille sous le bec de distribution du café.

Ouvrez la porte d'insertion capsule et introduisez la capsule à l'envers dans son logement.



Refermez la trappe.

Sélectionnez la touche de votre choix.



Si vous sélectionnez la dose libre, n'oubliez pas d'appuyer sur le bouton STOP lorsque vous avez obtenu la quantité de boisson désirée.